

# 컴퓨터 모니터링 시스템

COMPUTER MONITORING SYSTEM

■ GAS TRACKING Ver. 5.0은 MICROSOFT WINDOW OS를 기반으로, 산업 현장의 가스 누출을 감시, 제어하는 최적의 GAS MONITORING SYSTEM이다.

## 제품의 특징(FEATURES)

- 사용자의 이용이 간편하고, 보기 쉬운 UI를 적용하여 가스 경보, 가스 차단, 가스 이상 압력 등의 상태 확인이 신속하고 정확히 표현된 최신형 Program
- 통신 상태 확인과 가스 경보, 가스 차단, 가스 이상 압력 상태의 아이콘 Animation 기능
- Report, Trend 기능과 Data log를 분석, 저장하여 계획적인 감시 기능 지원
- Ethernet 방식으로 회선의 증설 용이(256개 이상의 통신 포트 증설 가능)
- Data base editor를 이용하여 추가 확장, 삭제가 편리하며 별도의 소프트웨어를 추가하지 않고, 사용자가 언제든지 쉽게 변경 가능
- 아이콘의 위치 수정 및 암호 설정이 간편하도록 SET UP 기능 수행
- 이종 관제 시스템을 적용하여 추가 확장 편리(서버, 클라이언트 분리 감시)

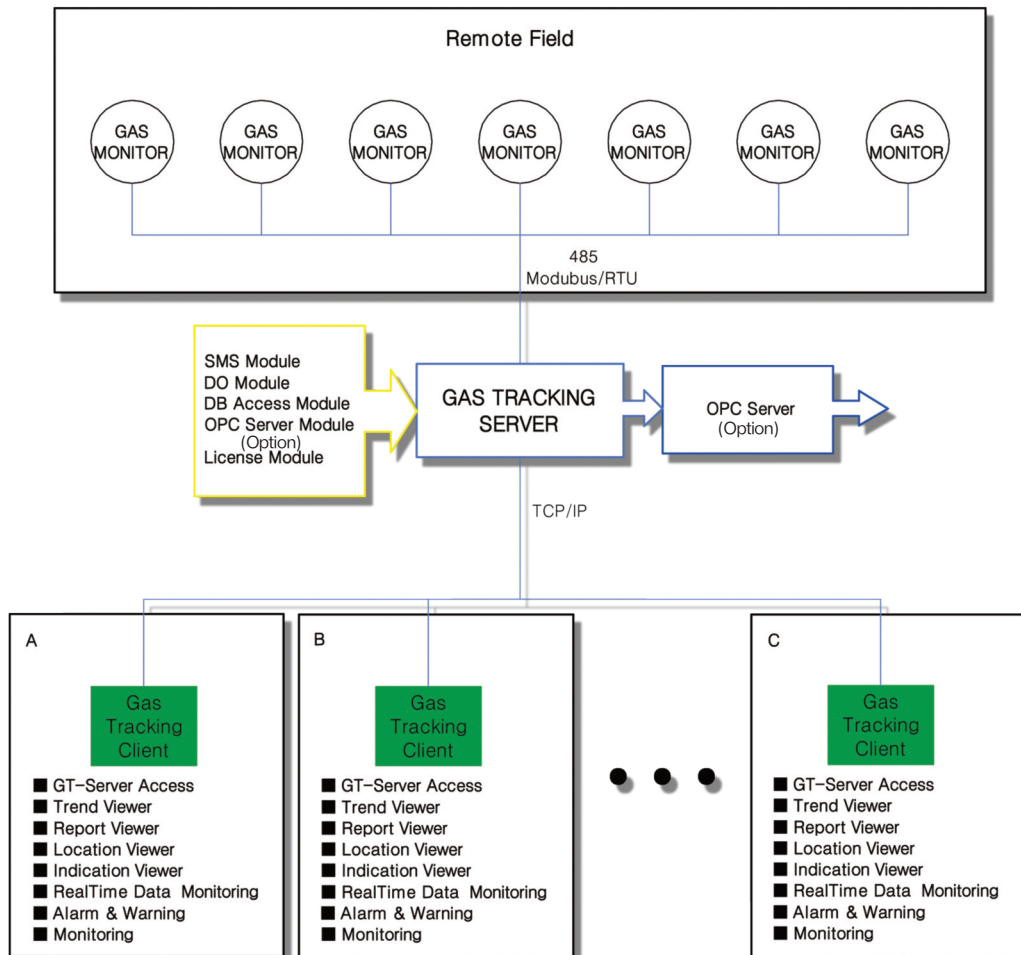
## 사양(SPECIFICATION)

| 제품 규격(Model No.) | GAS TRACKING Ver. 5.0

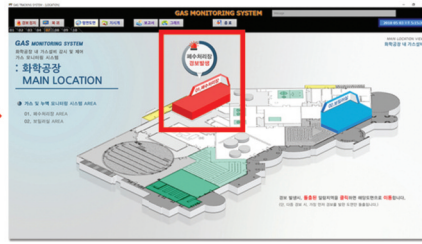
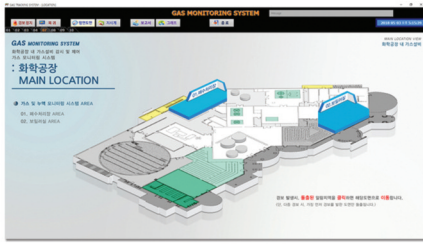
| 측정 신호(Measuring signal) | RS-485 통신 방식

| 통신 속도(Transmission speed) | 38,400bps

## COMBINATION GAS MONITORING MANAGEMENT SYSTEM BLOCK DIAGRAM

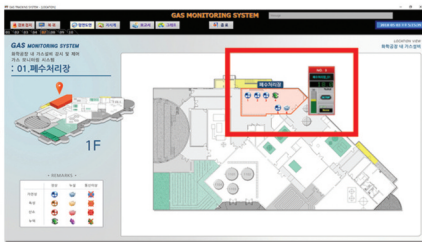
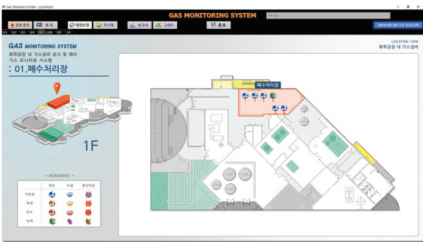


## 1. 메인 화면(MAIN LOCATION)



- Gas Monitoring System 5.5 버전에서 사용이 가능한 LANDSCAPE TYPE의 로케이션 화면
- 현장 PLANT의 전경도를 한 눈에 볼 수 있도록 디자인하였으며, 알람 발생 시 경보를 발한 검지기의 해당 지역을 팝업으로 보여줌
- 팝업된 박스 클릭 시 정확한 상태 측정기의 설치 위치를 알 수 있는 2평면도면(LOCATION)으로 이동

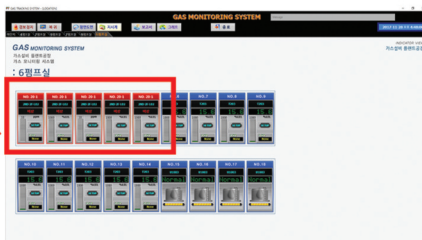
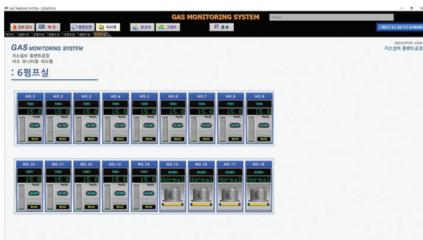
## 2. 평면도면(LOCATION)



- 현장에 설치된 가스 검지기, 누액 검지기, 차단기, 기타 상태 측정기 등의 현재 설치 위치를 모션 아이콘으로 표시하며, 해당 장비에 대한 상태 값(농도, 누액 발생 유/무, 차단기 열림/닫힘, 소방, 실시간 압력, 무게, 슬 밸브 상태 등)을 확인
- 알람 발생 시 부처 울림과 동시에 알람이 발한 장비의 상태 유닛창이 팝업되어 정확한 현장 상태 확인 가능



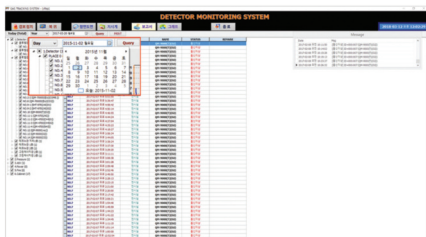
## 3. 지시계(INDICATOR)



- 현장에 설치된 전체 장비들의 상태를 ID순으로 배열하여 거시적으로 확인할 수 있는 도면으로, 관제실에서의 상태 감시 및 설정 변경 시 일괄적인 통합 관리가 가능하도록 설계
- 상태 유닛창의 **SETUP** 버튼 클릭 시 경보 점 변경 및 센서 교정 등이 가능

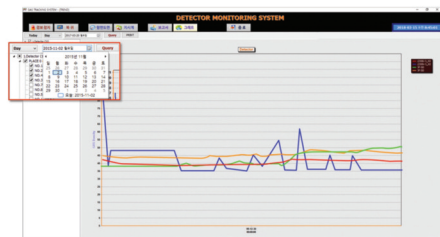


## 4. REPORT(보고서)



- 가스 경보 상태를 1분 단위로 저장 및 기록하여 현장 가스 검지기의 실시간 동향을 보여줌 (EVENT 발생시, 1초 단위로 저장 및 기록)

## 5. TREND(그래프)



- 특정 이벤트를 연/월/시간대별로 기록 및 저장하고, 인쇄(PDF, 프린트) 가능

# GAS MONITORING SYSTEM CONFIGURATION

## MONITORING SYSTEM(MAIN SERVER) GAS TRACKING Ver.5.5

MAIN SERVER (메인 감시)



OS : Windows 7 Pro  
HP Z240타워 워크스테이션

- Operator station
- Superiority control
- System status
- Trends
- Alarm manage
- Setting
- Graph digitizer
- Report generator
- SMS



LAN Cable & Ethernet



SWITCHING HUB

사내망 Network

CLIENT SERVER (아중 감시)



TCP/IP CONVERTER



GAS CONTROLLER (5회로)

RS-485 CABLE  
UL-2919 20AWG X 2PR

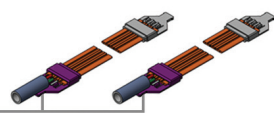


GAS DETECTOR (LNG/LPG)

F-CVV 1.5sq x 3c (x5)



PRESSURE GAUGE



LIQUID DETECTOR



TCP/IP CONVERTER



GAS CONTROLLER (5회로)



GAS DETECTOR (적외선식)



GAS DETECTOR (가연성/독성)



GAS DETECTOR (흡입식)



TCP/IP CONVERTER



GAS CONTROLLER (4회로)



AUTO SHUT-OFF VALVE



AUTO SHUT-OFF VALVE (옥외용/방폭형)

# GAS MONITORING SYSTEM CONFIGURATION

## MONITORING SYSTEM(MAIN SERVER) GAS TRACKING Ver.5.5

MAIN SERVER (메인 감시)



OS : Windows 7 Pro  
HP Z240타워 워크스테이션

- Operator station
- Superiority control
- System status
- Trends
- Alarm manage
- Setting
- Graph digitizer
- Report generator
- SMS



LAN Cable & Ethernet



SWITCHING HUB

사내망 Network

CLIENT SERVER (아중 감시)



TCP/IP CONVERTER



GAS CONTROLLER (5회로)

RS-485 CABLE  
UL-2919 20AWG X 2PR

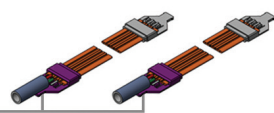


GAS DETECTOR (LNG/LPG)

F-CVV 1.5sq x 3c (x5)



PRESSURE GAUGE



LIQUID DETECTOR



TCP/IP CONVERTER



GAS CONTROLLER (5회로)



GAS DETECTOR (적외선식)



GAS DETECTOR (가연성/독성)



GAS DETECTOR (흡입식)



TCP/IP CONVERTER



GAS CONTROLLER (4회로)



AUTO SHUT-OFF VALVE



AUTO SHUT-OFF VALVE (옥외용/방폭형)